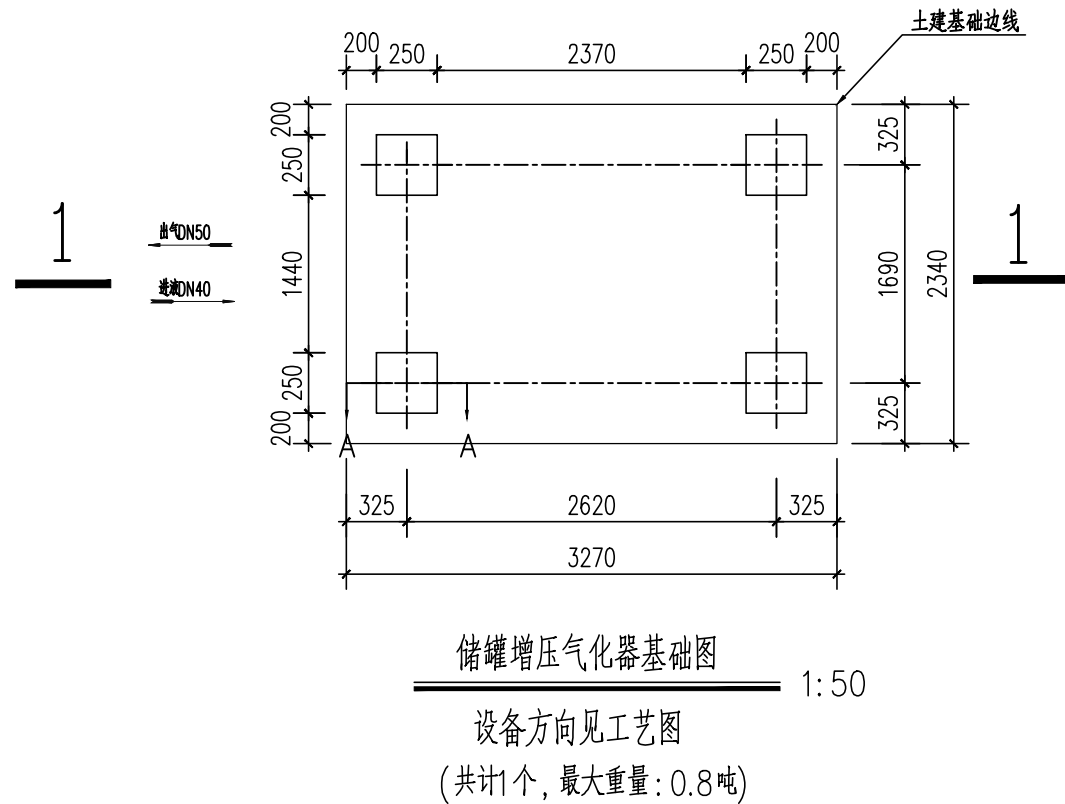
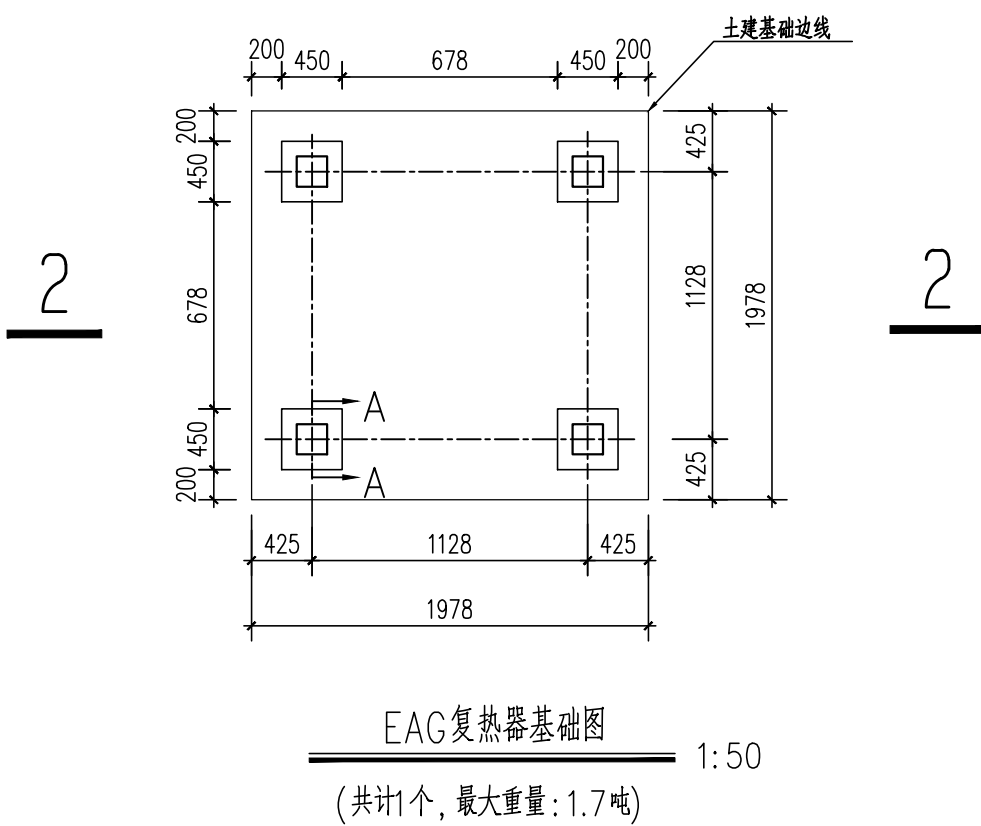
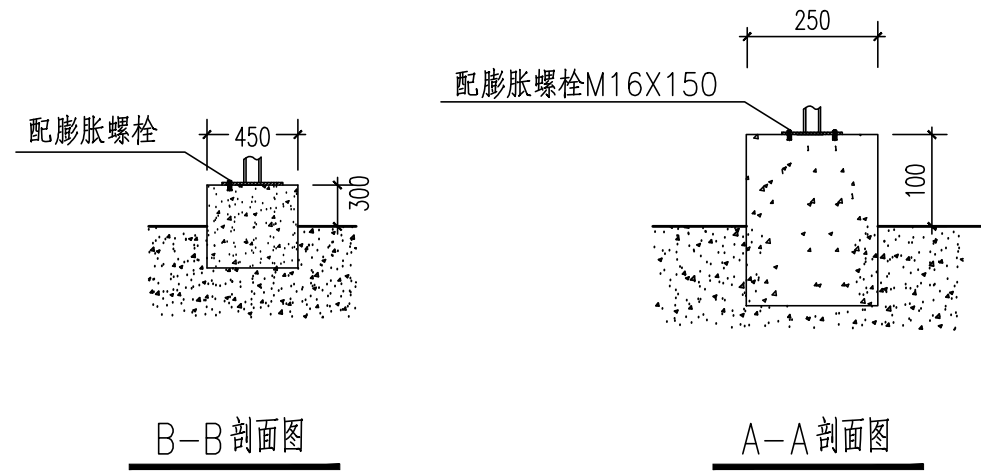
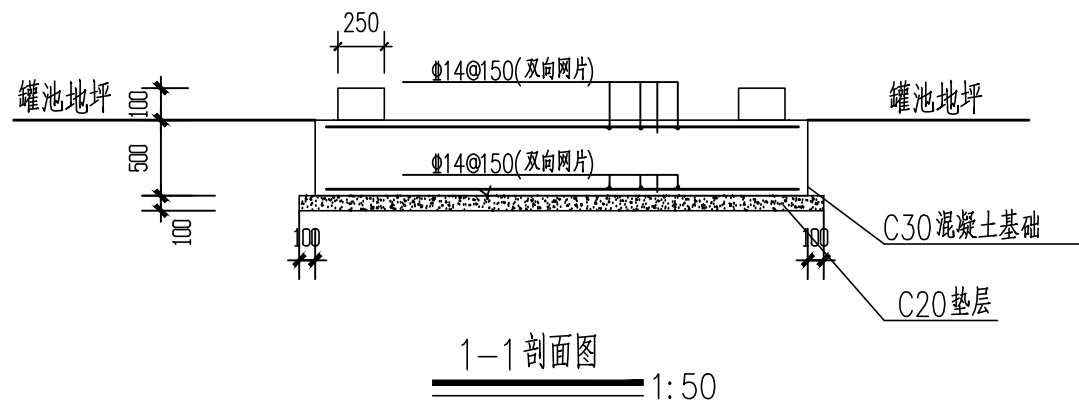
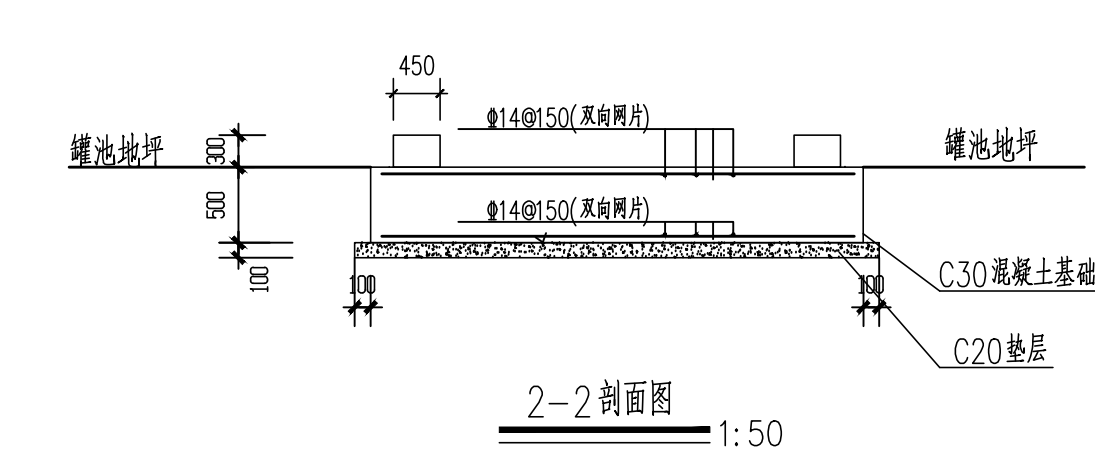


专业会签	姓名				
审核	姓名				
主管	姓名				



## 说明

1. 本图尺寸单位以毫米计，标高以米计。
2. 混凝土：垫层C20；基础为C30；  
钢筋： $\phi$ 为HPB300， $\Phi$ 为HRB400；
3. 钢筋保护层厚度：基础下层为40；柱为20
4. 基础下做砂夹石换填垫层，厚0.9m. 每边超出基础外边缘0.5m.  
必须每300mm一层，分层碾压密实，压实系数0.95，  
处理后换填层地基承载力特征值不小于160KPa，  
基础开挖后如在设计基础底部标高处发现软弱土层  
或下卧层等不良地质情况，应通知设计单位另行处理。  
换填垫层地基应分层进行密实度检验，在施工结束后进行承载力检验和沉降监测。
5. 图中基础平面位置及基础方向详工艺设备布置图。
6. 设备预埋螺栓安装位置在施工前应参见设备厂家图纸及工艺设计图。
7. 混凝土中应采用普通硅酸盐水泥，不得采用小密水泥。  
所有设备基础在混凝土强度达到75%以上时才能吊装设备。
8. 本图根据设备厂家提供资料设计，施工前需与设备资料核对方可实施。
9. 未尽事宜均按国家现行的规范和规定执行。

<div>中国市政工程西南设计研究院有限公司</div> <div>SOUTHWEST MUNICIPAL ENGINEERING DESIGN &amp; RESEARCH INSTITUTE OF CHINA</div>					翁源县管道天然气管网系统及配套设施建设项目 翁城LNG气化站			结构			
					EAG复热器、储罐增压气化器基础图						
审 定		朱凯敏		校 核		李智慧					
审 核		张云飞		设 计		付辉		设计阶段	施工图	工程编号	2023RE-019
设计负责人		梁泉水		制 图				图 号	JG-05	页 数	05
专业负责人		付辉		日 期		2025.10		版 本 号		电子文档号	